



Torebka Emma

1 / 4

1x materiał zewnętrzny A (kroić na złożeniu)

przód / tył

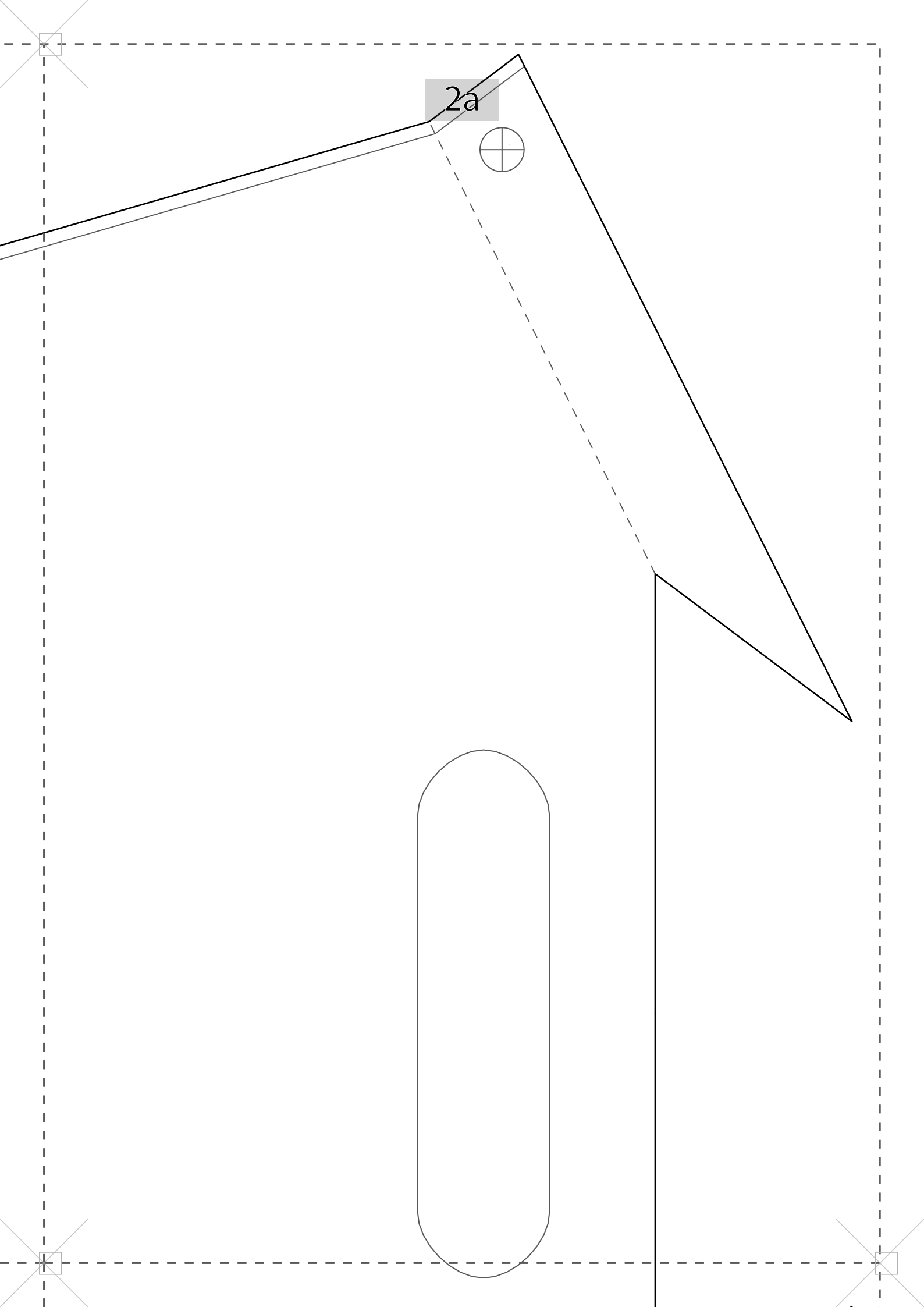
www.PdfSewingPatterns.com/pl

1a

1x1 in

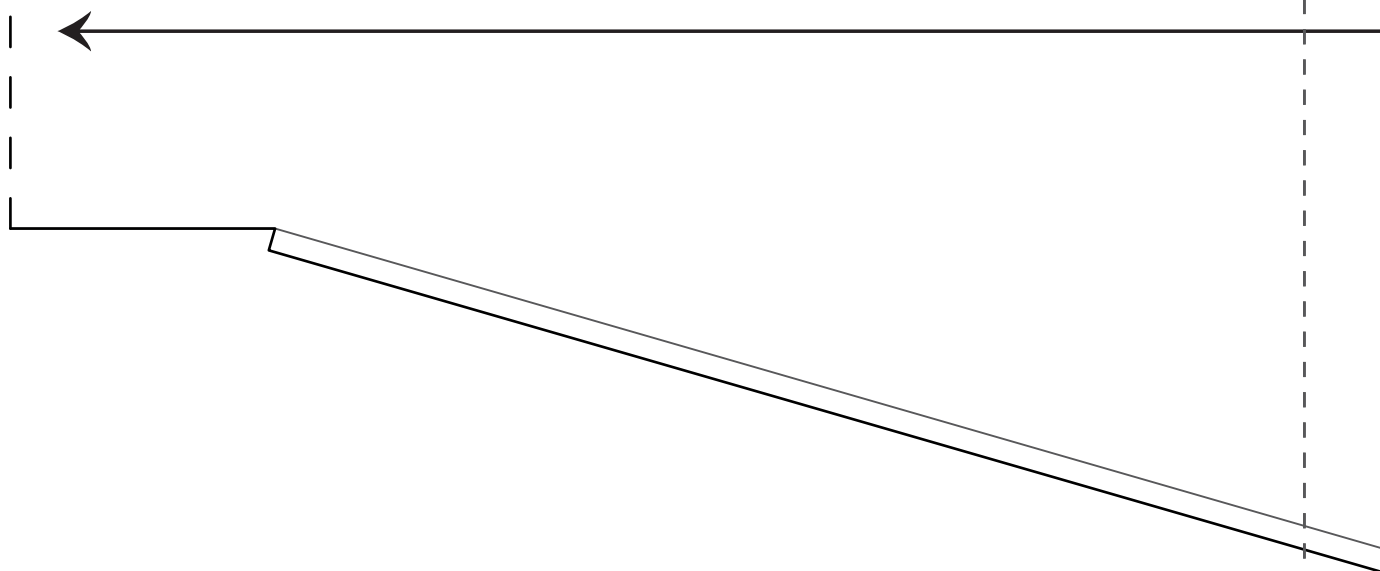
2x2 cm

układ na złożeniu materiału



2a

1b



Torebka Emma

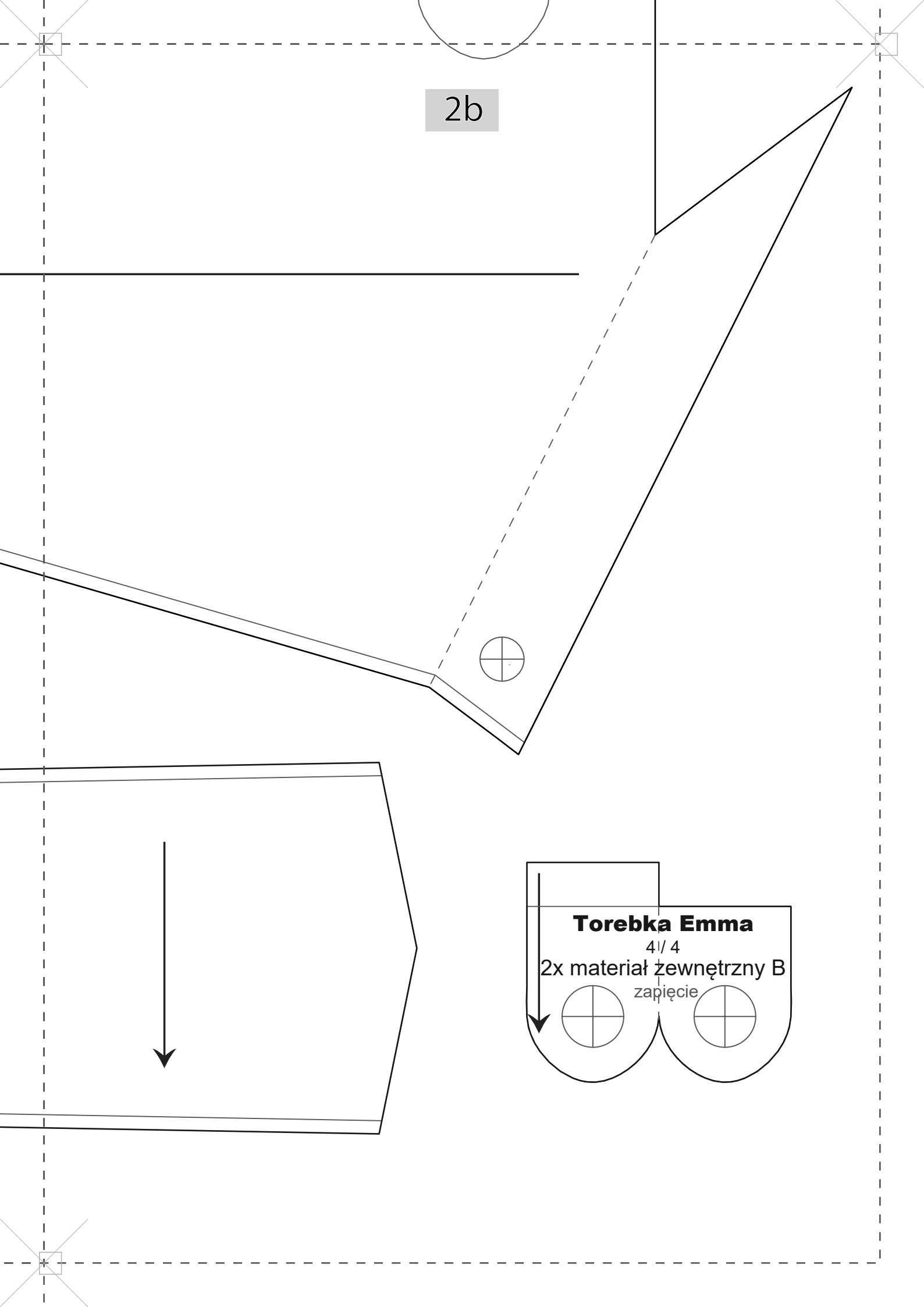
2 / 4

2x materiał zewnętrzny B

panel boczny

www.PdfSewingPatterns.com/pl

2b



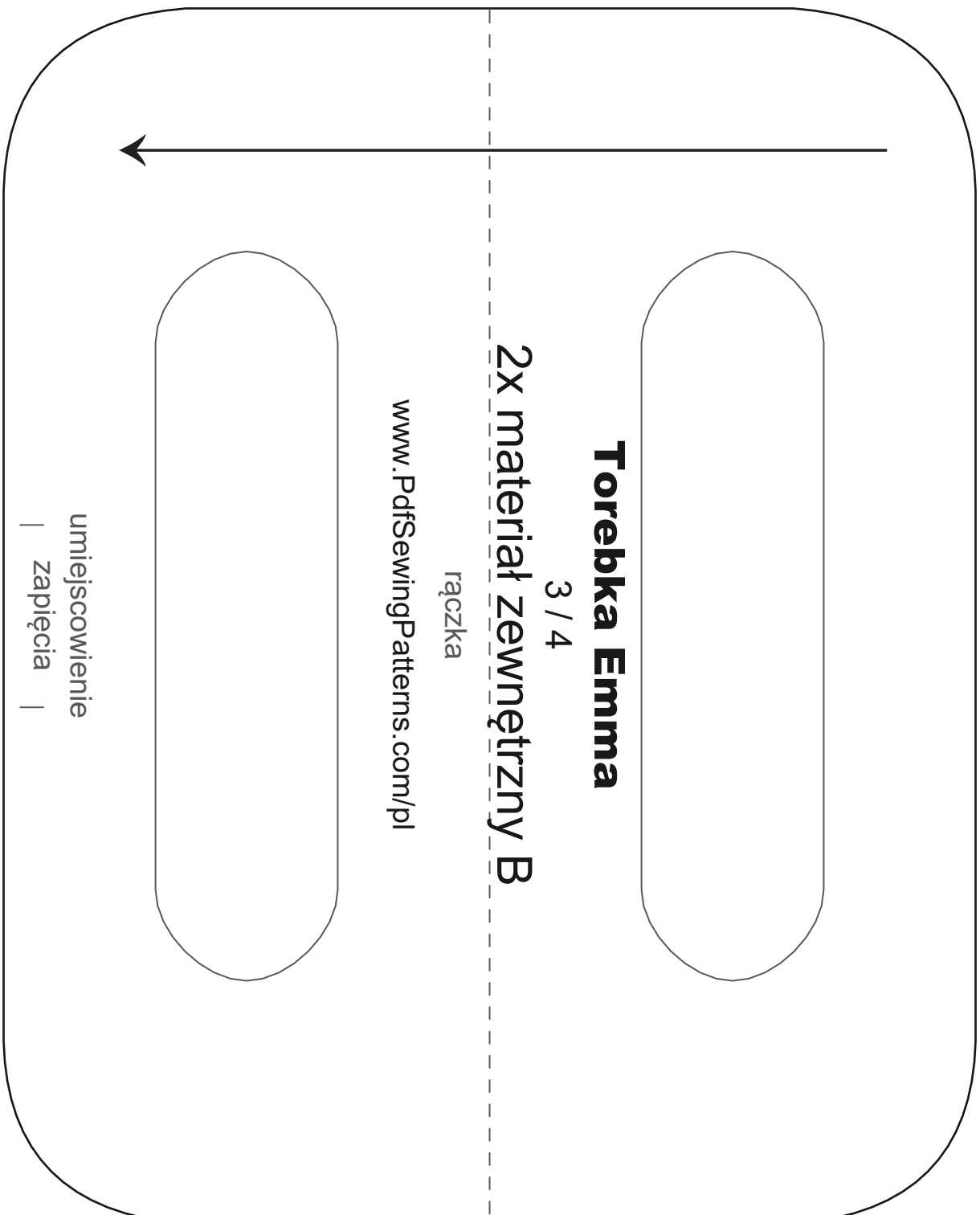
Torebka Emma

4/4

2x materiał zewnętrzny B

zapięcie

1c



Torebka Emma

3 / 4

2X materiał zewnętrzny B

rączka

www.PdfSewingPatterns.com/pl

umiejscowienie
| zapięcia |